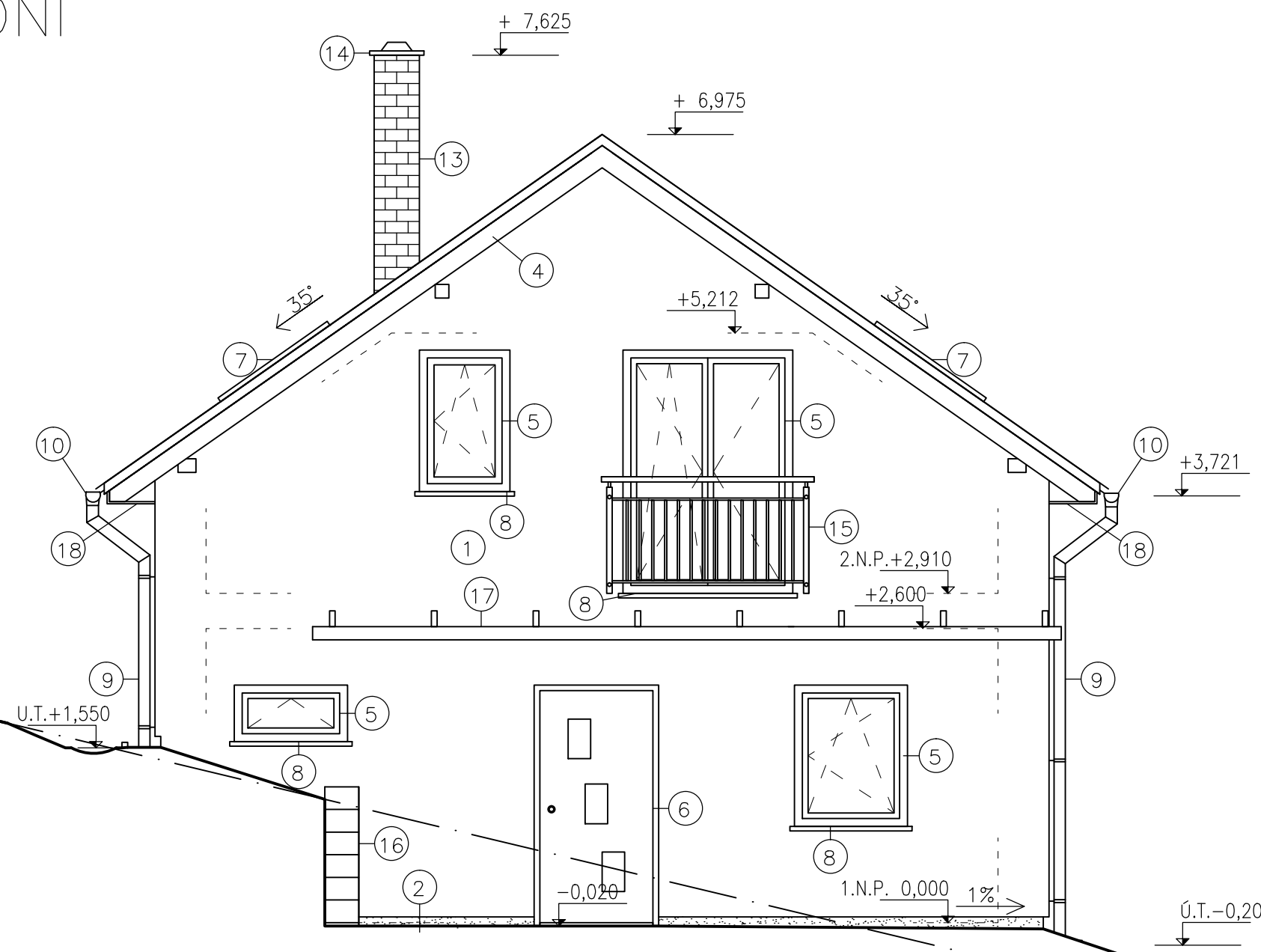


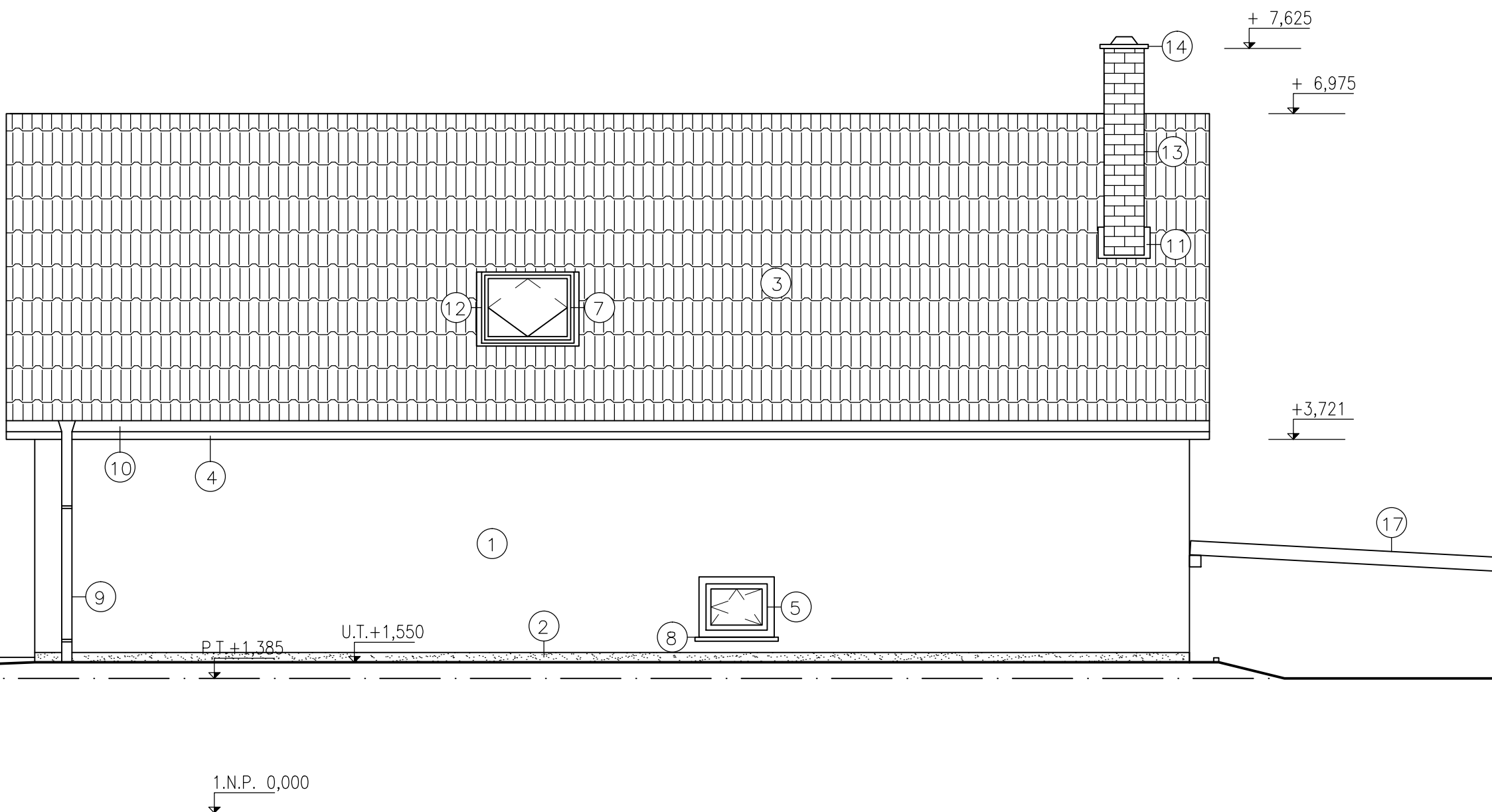
POHLED VÝCHODNÍ




LEGENDA:

OZN.	NÁZEV PRVKU, MATERIÁL	BARVA	VÝROBCE, PŘESNÉ OZNAČENÍ
1	SILIKONOVÁ RÝHOVANÁ OMÍTKA	ŽLUTÁ	–
2	SOKL–MARMOLIT	HNĚDÁ	WEBER, MAR1 0075 (HB12)
3	STŘEŠNÍ KRYTINA BETONOVÁ	HNĚDÁ	KM BETA BRILIANT
4	DŘEVĚNÉ ČÁSTI KROVU VČETNĚ PODBITÍ	PŘÍRODNÍ	–
5	PLASTOVÉ OKNO	ZLATÝ OŘECH	VEKTRA, PRIMA
6	VCHODOVÉ DVEŘE	ZLATÝ OŘECH	VEKTRA, PRIMA
7	STŘEŠNÍ OKNO	–	FAKTRO, FTP–V U5
8	OPLECHOVÁNÍ PARAPETU, Tižn	ZLATÝ OŘECH	–
9	ŽLABOVÝ SVOD, Tižn	ZLATÝ OŘECH	–
10	OKAPOVÝ ŽLAB, Tižn	ZLATÝ OŘECH	–
11	OPLECHOVÁNÍ KOMINU, Tižn	ZLATÝ OŘECH	–
12	LEMOVÁNÍ STŘEŠNÍHO OKNA, Tižn	ZLATÝ OŘECH	–
13	NADSTŘEŠNÍ ČÁST KOMINOVÉHO TĚLESA	–	CIHELNÉ PÁSKY HELUZ (HKO).
14	NÁSTAVEC, NEREZ	–	–
15	ZÁBRADLÍ, NEREZ	–	–
16	OPĚRNÁ ZEĎ	PŘÍRODNÍ	BEST ZTRACENÉ BEDNĚNÍ 30 P+D
17	PERGOLA	PŘÍRODNÍ	–
18	PODBITÍ – OHOBLOVANÉ PALUBKY	PŘÍRODNÍ	–

POHLED JIŽNÍ



0,000 = 436,615 m n.m., B.p.v. / SOUŘADNICOVÝ SYSTÉM S–JTSK

DRUH PRÁCE	BAKALÁŘSKÁ PRÁCE		 <div>VYSOKÉ UČENÍ TECHNICKÉ V BRNĚ FAKULTA STAVEBNÍ ÚSTAV POZEMNÍHO STAVITELSTVÍ</div>	
VYPRACOVAL	David Onderka			
VEDOUCÍ PRÁCE	Ing. Jan Müller, Ph.D.			
STAVEBNÍK	Petr Onderka, Loučka 160, 756 44 Loučka			
MÍSTO STAVBY	Loučka, kat. území Loučka, parc. č. 1118/12			
NÁZEV STAVBY	RODINNÝ DŮM, LOUČKA			
			FORMÁT	4 A4
STAVEBNÍ OBJEKT	SO 01 RODINNÝ DŮM		DATUM	05/2016
	ČÁST D.1.1 ARCHITEKTONICKO – STAVEBNÍ ŘEŠENÍ		STUPEŇ PD	DPS
OBSAH:			MĚŘÍTKO	Č. VÝKRESU
	D.1.1.04 POHLEDY-VÝCHODNÍ, JIŽNÍ		1:50	04